

Описание работы Дофин V

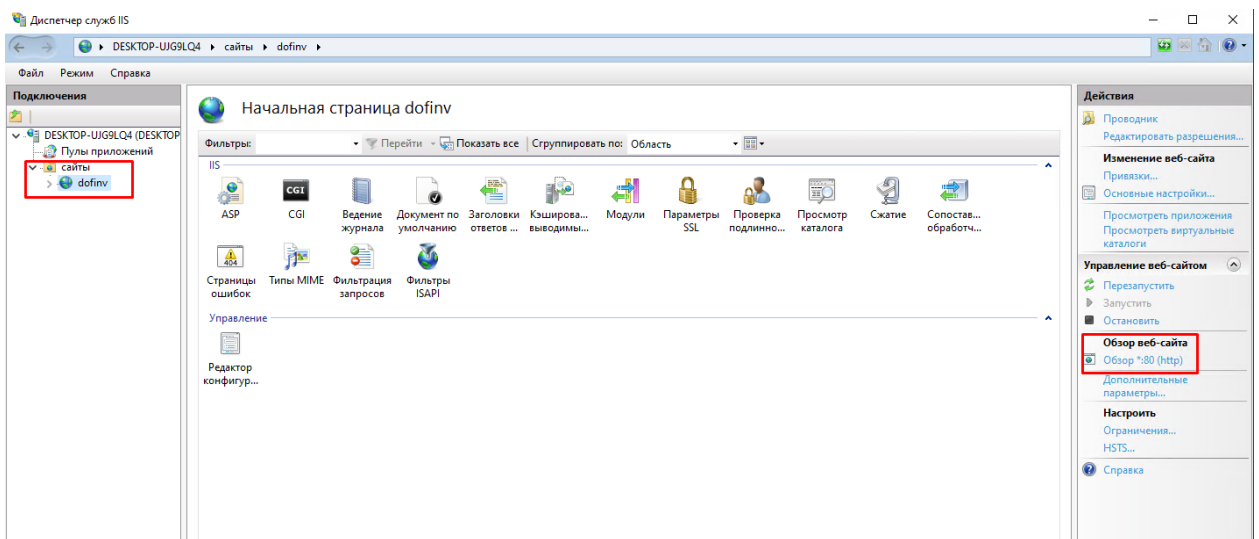
Все ПО развернуто на тестовом сервере под управлением Windows 10. Подключение на стенд по RDP:

ip: 217.197.120.186:35589

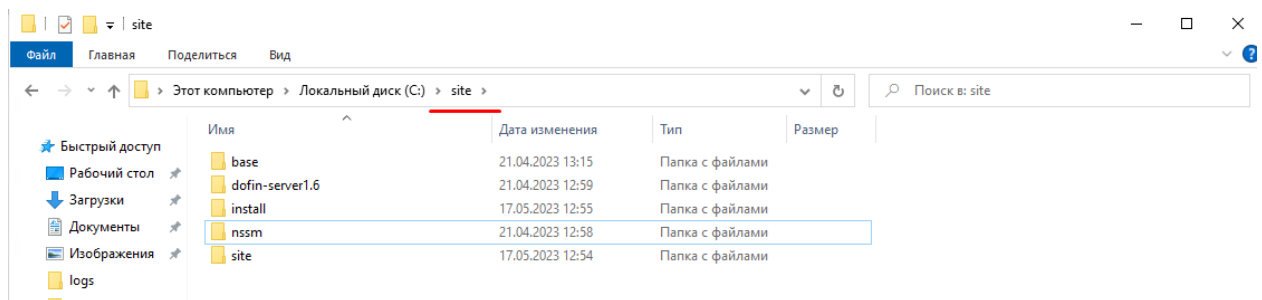
login: Demo-SFP

pass: SFPdemo1@#

1. Приложение развернуто в IIS по следующему адресу (адрес локальный для сервера)
Для начала работы с приложением можно воспользоваться сохраненным ярлыком на рабочем столе.
 - а. Dofin V - <http://localhost/>



2. Физически, приложение расположено на диске C, в следующей локации: «C:\site»



3. В каждой папке находятся все исполняемые файлы и конфигурационные файлы. Основные настройки содержатся в файле Web.config

Этот компьютер > Локальный диск (C:) > site > site

Поиск в: site

Имя	Дата изменения	Тип	Размер
SharpCompress.dll	21.04.2023 14:25	Расширение при...	523 КБ
Swashbuckle.AspNetCore.Swagger.dll	21.04.2023 14:25	Расширение при...	12 КБ
Swashbuckle.AspNetCore.SwaggerGen.dll	21.04.2023 14:25	Расширение при...	70 КБ
Swashbuckle.AspNetCore.SwaggerUI.dll	21.04.2023 14:25	Расширение при...	1 774 КБ
sysdic.json	21.04.2023 14:25	Файл "JSON"	1 КБ
System.CodeDom.dll	21.04.2023 14:25	Расширение при...	178 КБ
System.Configuration.ConfigurationMan...	21.04.2023 14:25	Расширение при...	367 КБ
System.Drawing.Common.dll	21.04.2023 14:25	Расширение при...	141 КБ
System.IO.Packaging.dll	21.04.2023 14:25	Расширение при...	120 КБ
System.Management.dll	21.04.2023 14:25	Расширение при...	67 КБ
System.Runtime.CompilerServices.Unsaf...	21.04.2023 14:25	Расширение при...	17 КБ
System.Security.AccessControl.dll	21.04.2023 14:25	Расширение при...	50 КБ
System.Security.Cryptography.Protected...	21.04.2023 14:25	Расширение при...	18 КБ
System.Security.Permissions.dll	21.04.2023 14:25	Расширение при...	91 КБ
System.Security.Principal.Windows.dll	21.04.2023 14:25	Расширение при...	33 КБ
System.Text.Encoding.CodePages.dll	21.04.2023 14:25	Расширение при...	742 КБ
System.Text.Encodings.Web.dll	21.04.2023 14:25	Расширение при...	57 КБ
System.Text.Json.dll	21.04.2023 14:25	Расширение при...	287 КБ
web.config	21.04.2023 14:25	Файл "CONFIG"	1 КБ

Выбран 1 элемент: 331 байт

4. Так же для работы системы требуется MongoDB. Установлена на сервере в качестве службы, все исполняемые файлы находятся в следующей директории: «C:\mongodb»

This PC > Windows (C:) > mongodb

Name	Date modified	Type	Size
bin	27.05.2022 12:35	File folder	
db	17.06.2022 08:07	File folder	
log	30.05.2022 14:41	File folder	
GNU-AGPL-3.0	21.08.2018 04:36	0 File	34 KB
mongod3.cfg	30.05.2022 08:58	CFG File	1 KB
MPL-2	21.08.2018 04:36	File	17 KB
README	21.08.2018 04:36	File	3 KB
THIRD-PARTY-NOTICES	21.08.2018 04:36	File	56 KB

5. Так же в системе присутствует логирование, с отслеживанием критических ошибок и проблем в работе. Все журналы логов находятся в следующей директории: «C:\site\logs»

Этот компьютер > Локальный диск (C:) > site > site > logs

Имя	Дата изменения	Тип	Размер
app	17.05.2023 13:01	Текстовый докум...	14 КБ
app_20230421	21.04.2023 17:26	Текстовый докум...	1 993 КБ
appError	17.05.2023 13:01	Текстовый докум...	1 КБ
appError_20230421	21.04.2023 14:41	Текстовый докум...	1 КБ

6. Вся система работает следующим образом:
- a. Пользователь логинится в систему – данные аутентификации хранятся в MongoDB, пароли хранятся в закрытом виде.
 - b. Попав в систему пользователь может сделать запрос в соответствии с доступными ему источниками.
 - c. Когда совершается запрос – система отправляет запрос в локальную базу.
 - d. После обработки, получает ответ.
 - e. Пользователь может ознакомиться с результатом запроса
 - f. Так же можно скачать отчет, файл будет загружен в папку «Загрузки»

Логин для работы в системе:

Login - Admin

Password - 1111